

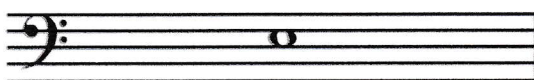
## Jeu de cartes : Clé de Fa du Do au Do

DO



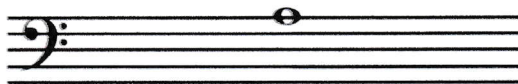
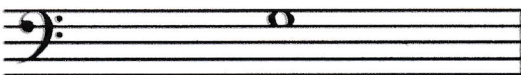
RE'

MI



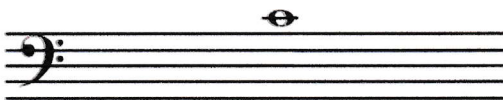
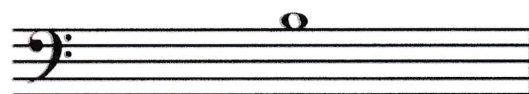
FA

SOL



LA

SI



DO

Je peux jouer de différentes manières en fonction de mon niveau de lecture, seul ou avec mes parents ou mes frères et sœurs.

**1er palier :** je les classe de la plus grave à la plus aiguë puis je les lis le plus vite possible

**2ème palier :** je les positionne de la plus aiguë à la plus grave puis je les lis le plus vite possible

**3ème palier :** Je prends 3 cartes face retournée puis je les retourne et les lis en 15 secondes

**4ème palier :** 5 cartes en 15 secondes

**5ème palier :** 8 cartes en 15 secondes.

**Sauras tu relever le défi ?**